

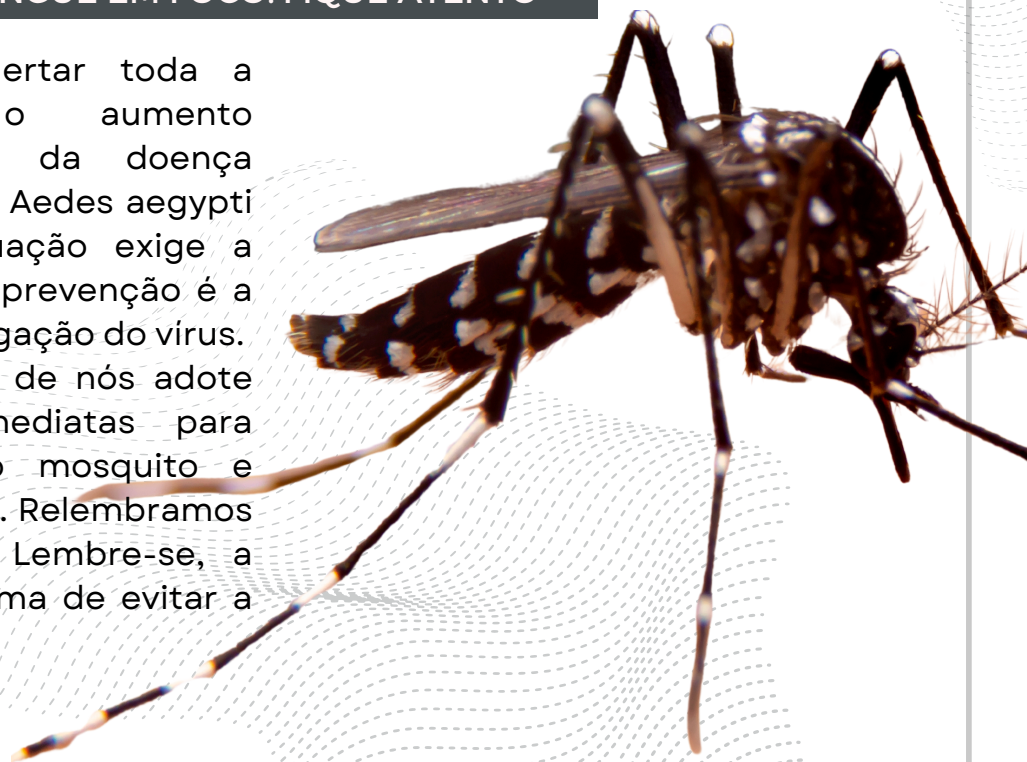


BOLETIM INFORMATIVO

DENGUE EM FOCO! FIQUE ATENTO

Gostaríamos de alertar toda a comunidade sobre o aumento preocupante de casos da doença transmitida pelo mosquito *Aedes aegypti* em nossa região. A situação exige a atenção de todos, pois a prevenção é a chave para conter a propagação do vírus.

É vital que cada um de nós adote medidas preventivas imediatas para evitar a reprodução do mosquito e proteger a saúde de todos. Relembramos algumas ações cruciais. Lembre-se, a prevenção é a melhor forma de evitar a dengue



COMO EVITAR?

- **Elimine locais de reprodução:** O mosquito da dengue deposita seus ovos em recipientes com água parada.
- **Mantenha recipientes fechados:** Guarde garrafas, baldes e outros objetos que possam acumular água de cabeça para baixo ou em locais cobertos. Isso impede a formação de poças e a proliferação do mosquito.
- **Limpeza de calhas e ralos:** Mantenha as calhas limpas para evitar o acúmulo de água. Certifique-se de que os ralos também estejam desobstruídos.
- **Evite acumular água em plantas:** Evite o excesso de água em vasos de plantas, pois isso pode se tornar um local propício para a reprodução do mosquito.
- **Colabore com a comunidade:** Promova a conscientização sobre a importância da prevenção entre amigos e vizinhos.
- **Utilize telas de proteção:** Instale telas em portas e janelas para impedir a entrada do mosquito *Aedes aegypti* em sua casa.
- **Use repelentes:** Aplique repelentes de mosquito nas áreas expostas da pele,



BOLETIM INFORMATIVO

SINTOMAS DO VÍRUS EM NOSSO ORGANISMO

A dengue é uma doença que pode ter consequências graves e até fatais. Por isso, causa um impacto significativo na saúde pública. Alguns dos principais sintomas (podem se manifestar apenas alguns) são:

- Febre (39°C a 40°C);
- Dor de cabeça;
- Dores no corpo;
- Dores nas articulações;
- Dor atrás dos olhos;
- Prostração;
- Fraqueza;
- Náuseas e vômitos;
- Hemorragias.

A pessoa que apresentar febre entre 39°C a 40°C, pelo menos, duas das manifestações deve procurar imediatamente um serviço de saúde. Depois do período de febre e melhora dos sintomas, no entanto, é preciso ficar atento, pois alguns sinais podem marcar o início da piora, podendo progredir para formas graves que indicam o extravasamento de plasma dos vasos sanguíneos e/ou hemorragias ou o comprometimento de órgãos. Ainda assim, é importante frisar que somente uma pequena parcela dos casos de dengue evoluem para formas graves da doença. Neste caso, os sintomas são:

- dor abdominal (dor na barriga) intensa e contínua;
- vômitos persistentes;
- acúmulo de líquidos em cavidades corporais (ascite, derrame pleural, derrame pericárdico);
- hipotensão postural e/ou lipotímia;
- aumento do tamanho do fígado (hepatomegalia) > 2cm;
- sangramento de mucosa; e
- aumento progressivo do hematócrito.

TELEFONES ÚTEIS



Bombeiros
Em caso de afogamentos
4412-6262



Defesa Civil
Fogo e queda de árvores
4030-5000



Ataque de Abelhas
(11) 99525-4753



Zoonose
Em caso de picadas
(11)96193-0988

BOAVISTA
CONDOMÍNIOS E IMÓVEIS
CRECI 30670-J

ACOMPANHE NOSSO NEWSLETTER

Nossa equipe de especialistas reúne décadas de experiência no setor de serviços para condomínios, abrangendo desde manutenção e segurança até sustentabilidade e tecnologia. Através desta newsletter, você terá acesso a artigos informativos, dicas práticas e atualizações importantes que podem fazer a diferença no seu condomínio.



Dúvidas
Fale conosco! Nossa equipe de especialistas o auxiliará em tempo real. (11) 94337-2988



Conheça Nossa Empresa
Saiba mais sobre nossa história em nosso Site!
www.boavistacondominios.com.br